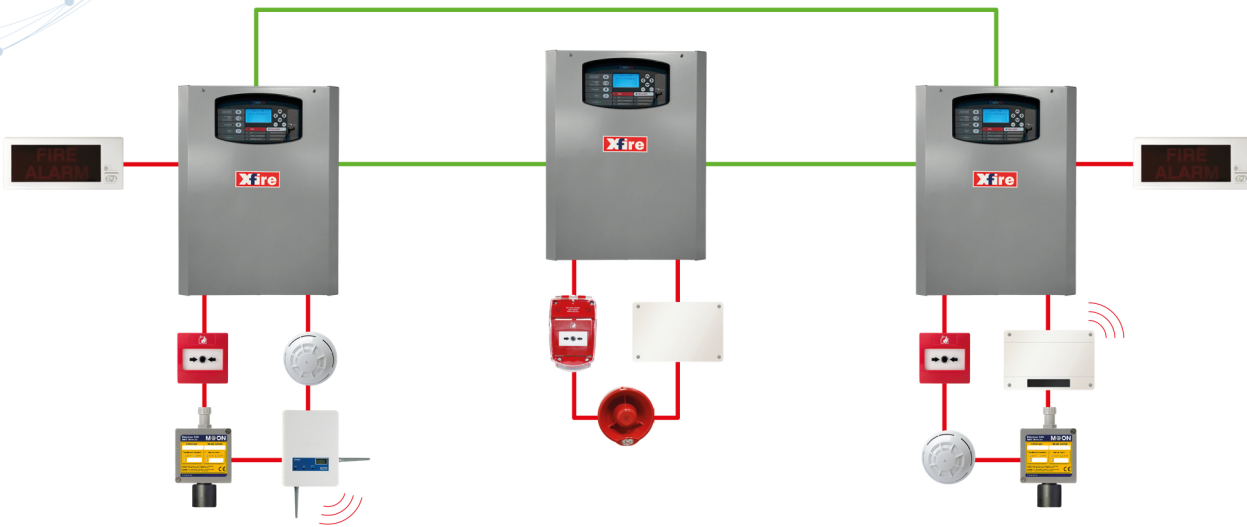


Tot 480 apparaten voor bedieningspaneel



FUNCTIONELE KENMERKEN

Voeding	230 Vac - 50/60Hz
Maximale stroom die door het netwerk wordt geabsorbeerd	1,2 A
Minimale en maximale nominale uitgangsspanning van de voedingseenheid bij aanwezigheid van netspanning	Nominale spanning: 27,6 V Minimale spanning: 25,6 V Maximale spanning: 28 V
Min. uitgang spanning van de voeding eenheid bij afwezigheid van netspanning met lege batterij	19 V
Maximale uitgang stroom van voedingseenheid	2,8 A
Maximale stroom voor het opladen van de batterij	0,8 A
Max stroom (I _{max} , a)	.2 A
Maximale uitgangsspanning van de voedingseenheid	360 mVpp (1,3%)
PS2, ES1 type lus uitgangsspanning	35 - 37 Vdc
Maximaal beschikbare lusstroom	500 mA
Bewaakte uitgang voor externe apparaten PS2, ES1 type	500 mA 24Vdc
Foutuitgang - 24V en fout - NAC type PS2, ES1	200 mA
Alarmuitgang - 24V en Alarm - NAC type PS2, ES1	500 mA
Bedrijfstemperatuur:	van -5°C tot 40°C
Verbruik bedieningspaneel in stand-by (1 min)	100mA@27,6 V
Batterijen	2 x 12V/17Ah
Brandbaarheidsclassificatie	Herstelspanning batterij
Maximale interne weerstand	2,06 Ohm
Maximale stroom die door de batterij kan worden geleverd wanneer de hoofdvoeding is losgekoppeld	3,59 A
Veiligheidsdelta met betrekking tot de startspanning	1,00 V
Lage batterijspanning	21 V
Herstelspanning batterij	25 V

Ontdek het branddetectiebereik op riellofire.com



conventionele en adresseerbare systemen



Draadloze branddetectie systemen



Gaslekdetectie systemen



Aspiratie branddetectie systemen



Brandmeldcentrale
tot 60 centrales onderling
verbonden in het netwerk

MADE IN ITALY

Xfire

Intelligent adresseerbaar brandmeldcentrale

XFIRE is een intelligente adresseerbare brandmeldcentrale met 1 lus, uitbreidbaar tot 2, die tot max. 480 apparaten kan beheren (detectoren, IN/OUT-modules, brandmelders, sirenes, enz.).

Het XFIRE-bedieningspaneel is ontworpen en geproduceerd met geavanceerde technologieën in onze R&D-afdeling en maakt de realisatie van zowel **complexe installaties** als kleine brandsystemen mogelijk, met de mogelijkheid om later uit te breiden.

MADE IN ITALY

Kenmerken

- › XFIRE: intelligente adresseerbare brandmeldcentrale ontworpen en geproduceerd in Italië › 1 lus met 240 apparaten, uitbreidbaar tot 2 voor in totaal 480 apparaten
- › Bewaakt netwerk met maximaal 60 onderling verbonden bedieningspanelen
- › Webserver, Ethernet-netwerk, grafische kaarten, APP
- › Extern paneel
- › Eenvoudige configuratie via speciale software

Certificeringen

- › **EN54-2** Controle- en indicatieapparatuur
- › **EN54-4** Voedingsapparatuur
- › **EN54-21** Alarmtransmissie:
- › **EN54-13** Systemcertificering

Accessoires en optionele uitbreidingen



LOOP

Eén lus kan 240 geadresseerde apparaten beheren: sensoren, handbrandmelders, IN-OUT module-interfaces in verschillende modellen en afmetingen, adresseerbare gasdetectoren met vooralarm en alarm, vertalers voor draadloze systemen, sirenes, optisch-akoestische basissen, aspiratiesystemen en belemmeringen.

Alle apparaten kunnen worden geprogrammeerd met een zelf adresseerende of draagbare programmeer eenheid. Het systeem voldoet aan de EN 54-13 Normen.

SYSTEEMTOEZICHT OP AFSTAND

De aanwezigheid van de WEB SERVER op het bedieningspaneel, de ETHERNET-kaart en de APP zorgen voor een veilige systeembewaking.

Deze componenten garanderen, ook al zijn ze niet voorzien door de regelgeving, de bewaking van de status van de controle-eenheden in realtime en op afstand. De EN54-21 gecertificeerde GSM-telefoonkiezer is optioneel op het bedieningspaneel voor eventuele noodsignalen.

485 NETWERK

Volgens de regelgeving bestaat het netwerk tussen de bedieningspanelen uit een gesloten lus van het type RS485. Er zijn twee afzonderlijke paden voor de uitwisseling van informatie tussen centrales, een voor standaardinformatie (aanwezigheid van fouten, enz.), en een die alarmen en vooralarmen beheert met absolute prioriteit voor het in realtime brengen van berichten.

De ring blijft ook bij een storing gesloten en communiceert met de klok mee en tegen de klok in bij een onderbreking, met alle specifieke storingsmeldingen

GEAVANCEERDE PROGRAMMERING

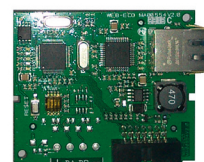
Het systeem wordt geprogrammeerd via een pc op een USB-poort via een systeem van zeer eenvoudige en intuïtieve oorzaak-gevolg regels. Er zijn meerdere mogelijkheden geïntroduceerd om aan elk type verzoek te voldoen, met als doel valse alarmen te elimineren. (Bijv.: automatische aanpassing aan de omgeving, verificatie van het alarm of vooralarm, programmeerbare timers op gebeurtenissen, activeringen tussen verschillende bedieningspanelen, enz.)



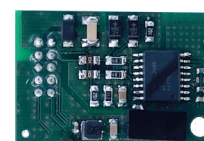
XFIRE-LCD
Extern paneel voor het systeembeheer



XFIRE-NET
Interconnectie module



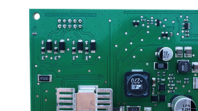
XFIRE-WEB
IP-netwerkinterface module



XFIRE-RS 485
Geïsoleerde RS485-interfacesmodule



XFIRE-CT G4
Interfacesmodule telefoonkiezer



XFIRE-ESP
Loop uitbreiding