



Video Analytics

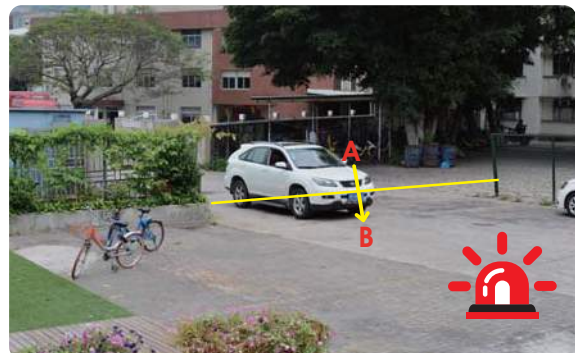
Detectie in een gemarkeerd gebied

Detecteert of er iemand binnen een gemarkeerd gebied betreedt. Deze analyse kan geen onderscheid maken tussen een mens en andere objecten die het gebied binnenkomen. Er kunnen maximaal 4 gebieden worden bewaakt.



Lijn overschrijding

Detecteert of er iemand een gedefinieerde lijn heeft overschreden. Het overschrijden van de lijn kan aan beide zijden van de lijn worden aangepast. Maximaal 4 lijnen kunnen op elk moment worden gecontroleerd.



Camera Sabotage:

Dit detecteert sabotage aan de camera. Maximaal tot 3 situaties detecteren:

1. Camera verplaatsen: in het geval dat de camera met geweld werd verplaatst, zodat deze het vereiste gebied niet zou afdekken.
2. Cameramaskering: detecteert of de camera wordt bedekt of gesaboteerd op een manier die zijn weergave blokkeert.
3. Lens bedekken: Detecteert of de lens wordt bedekt waardoor wazig beeld ontstaat.

Camera Maskering



Lens Sabotage



Camera Verplaatsen



Objectbewaking

Objectbewaking Analytics kan op twee manieren werken: Ontbreken van een object en wegnemen van een object. Of als er een object verplaatst is, of dat er een object wordt achtergelaten in een gemarkeerde gebieden. Er kunnen maximaal 4 objecten of gebieden worden bewaakt.

Ontbrekende objecten



Achtergelaten objecten



Mensen tellen

Hiermee kan de camera tellen hoeveel mensen een bepaalde passage hebben ingelopen en verlaten.

Bij het configureren kan de gebruiker de inkomende, uitgaande en blijvende markering instellen, wat betekent dat de camera een alarm genereert zodra een van deze markeringen worden betreden.

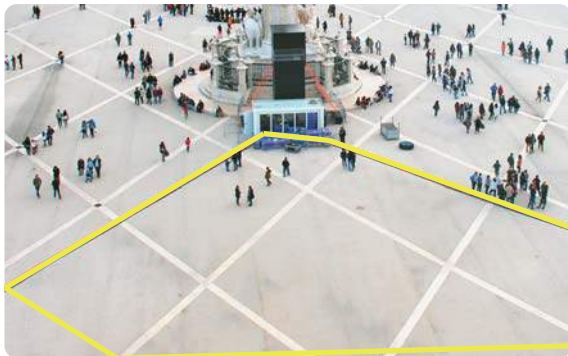
De teller kan dagelijks, wekelijks of maandelijks worden gereset.



Menigte en Samenscholing Detectie

Hiermee kan de camera detecteren wanneer zich een groep mensen in een bepaald gebied bevindt. Zodra het gedefinieerde gebied wordt gevuld met teveel mensen (Samenscholing) zoals deze is geconfigureerd, wordt een analytisch alarm gegenereerd.

De alarmtrigger is gebaseerd op de definities van een gebied, dichtheid van de menigte (Percentage) en schema.



Indringers

Omvat het hele gebied (Gebied kan niet worden geconfigureerd) en focusdetectie alleen op beweging van mensen. Alle andere objecten die het gebied binnenkomen, worden genegeerd (verplaatsingen, dieren, afval, enz.)

De alarmtrigger is alleen gebaseerd op de definitie van het schema.

