

IP RAINBOW SERIES

De Rainbow-camera's van Provision-ISR, uitgerust met CNV-technologie (Color Night Vision), leveren scherpe en superieure kleuren, zelfs bij slechte lichtomstandigheden, en bieden visuele details die aanzienlijk bijdragen aan het identificeren van mensen of objecten.



BMH-320SRN-MVF

24/7 FULL-COLOR 2MP GEMOTORISEERDE LENS KOGELCAMERA MET HYBRIDE 40M IR EN WITTE LED

De rainbow camera serie is voorzien van super lichtgevoelige sensoren waardoor de camera de hele dag door een kleurenbeeld kan geven. Wanneer er onvoldoende omgevingslicht is, schakelt de camera de ingebouwde verlichting in, zodat deze een full colour beeld kan blijven leveren. Met de Hybrid-oplossing kunt u kiezen tussen standaard IR die een zwart-witbeeld geeft en witte LED die een kleurrijk beeld geeft. Met zijn uitstekende prestaties, betrouwbaarheid en betaalbare prijs is de BMH-320SRN-MVF-camera de perfecte oplossing voor installaties binnen en buiten.



BELANGRIJKSTE KENMERKEN

- 2MP
- RAINBOW
- S-SIGHT
- 1920x1080 Resolutie
- 2,8-12 mm gemotoriseerd varifocaal(105,4°-34°)
- 3D-DNR
- IP67
- Audio-ingang + ingebouwde microfoon

ANALYTICS

- Algemene analyse: cameramanipulatie
- Standaardanalyse: lijnoverschrijding, steriel gebied



SPECIFICATIES

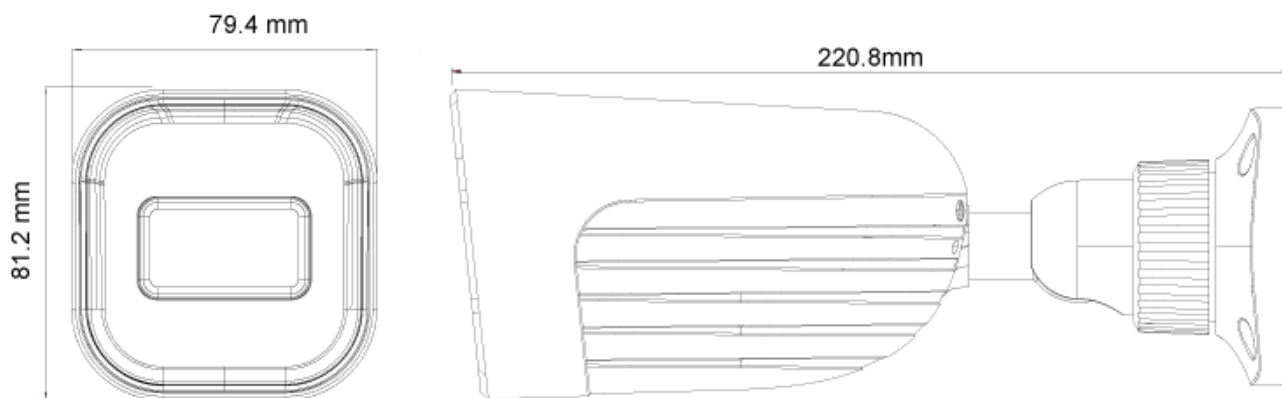
Image Sensor	1/2.8" CMOS (16:9)
Effectieve pixels	1920x1080
Elektronische sluitertijd	1/25s ~ 1/100000s
Framesnelheid	1-25/30FPS
Dag nacht	ICR + 24/7 Full-Color Day Mode
min. Verlichting	Day: 0.1lux / Night: 0.002lux (@F1.0, AGC on) 0lux with IR on
Audiocompressie	G.711A/G.711U
Communicatie	One-way Audio
Beeldinstellingen	AWB, AGC Adjustable, Exposure Mode (Auto) Sharpness, Saturation, Brightness & Contrast Adjustable
Beeldverbetering	True WDR (120dB), BLC, HLC, ROI
Ruisonderdrukking	3D-DNR
Beeldoriëntatie	Mirror/Flip
Privacyzone	Yes
Bewegingsdetectie	Yes
Analytics	General Analytics: Camera Tampering Standard Analytics: Line Crossing, Sterile Area
Video Compression	H.265 / H.264 / H.265+ / H.264+ / MJPEG*
Resolution	2MP / 1MP / D1 (704x576) / QVGA (480x240) / CIF (352x288)
Multi-Stream	Master Stream: 2MP (1920x1080) / 1MP (1280x720) (1~30fps) Substream: QVGA/D1/CIF Third Stream: QVGA/D1/CIF (1~30fps)
Bit rate	64Kbps ~ 4Mbps@H.265 / 64Kbps ~ 6Mbps@H.264
Encode Mode	VBR/CBR
Image Quality	Five levels under VBR; Free adjustment under CBR
IR Distance	40m (3 High-Power IR LED) 40m (3 High-Power White LED)
Lens (Field of View)	2.8-12mm MVF with Auto Focus (105.4°-34°)

*Main Stream Only

SPECIFICATIONS

Iris	Fixed Iris
Lens Mount	M12 mount
Protection Rate	Water Proof: IP67
Bracket	3-Axis Bracket
Dimensions	220.8x79.4x81.2mm
Weight (gross)	~650g
Network	RJ45 (+PoE)
Power	DC Socket
Analog Video Output	No
Audio Connectivity	Built-in Microphone + Audio Input
SD Card	Event/Schedule based Main/Substream recording (Up to 128Gb)
Hard Reset Button	Yes
Alarm	No
Remote Monitoring	Web Browsing, Ossia VMS Software, Provision Cam2 Mobile App
User Access	Supports simultaneous monitoring of up to 3 users with multi-stream real-time transmission
Network Protocol	IPv4, IPv6, TCP, UDP, DHCP, NTP, DDNS, 802.1X, RTSP, Multicast, UPnP, Email, FTP, HTTPS, QoS, P2P
ONVIF	Yes
Ethernet	100Mbps
PoE	Yes
Power Supply	DC12V/~780mA / PoE/~7.4W
Work Environment	-30°C~60°C, 10%~90% Humidity
Junction Box	PR-JB12IP66 - PR-JB12IP64

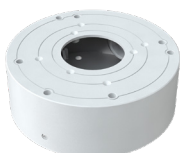
DIMENSIONS



ACCESSORIES



PR-JB12IP66



PR-JB12IP64