

NDA S-SIGHT

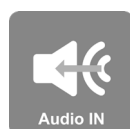
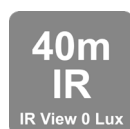
De Provision-ISR S-SIGHT-serie biedt u alles wat u nodig heeft voor een eenvoudige installatie. S-Sight-camera's garanderen superieure beeldkwaliteit, verbeterde nachtprestaties en bieden een uitstekende prijs-kwaliteitverhouding.



I4-380IPSN-MVF-V3

40M IR 8MP GEMOTORISEERDE VARIFOCALE LENS BULLET CAMERA MET INGEBOUWDE CHECK POINT BESCHERMING

Uitgerust met een gemotoriseerde lens van 2,8-12 mm, is deze 8MP Dome/Turret-camera ontworpen voor bewaking op middellange afstand (tot 40 m) voor binnen en buiten. Met zijn uitstekende prestaties, betrouwbaarheid en betaalbare prijs is de I4-380IPSN-MVF-V3-camera de perfecte oplossing voor elke basisinstallatie. Bovendien zorgt Check Point-bescherming ervoor dat uw apparaten 24 uur per dag cyberbeveiligd zijn.



BELANGRIJKSTE KENMERKEN

- 8MP
- 3840x2160 Resolutie
- 2,8-12 mm gemotoriseerd varifocaal (99° - 34°)
- 3D-DNR
- IP67
- Audio-ingang + ingebouwde microfoon

ANALYTICS

- Algemene analyse: cameramanipulatie
- Standaardanalyse: lijnoverschrijding, steriel gebied

SPECIFICATIES

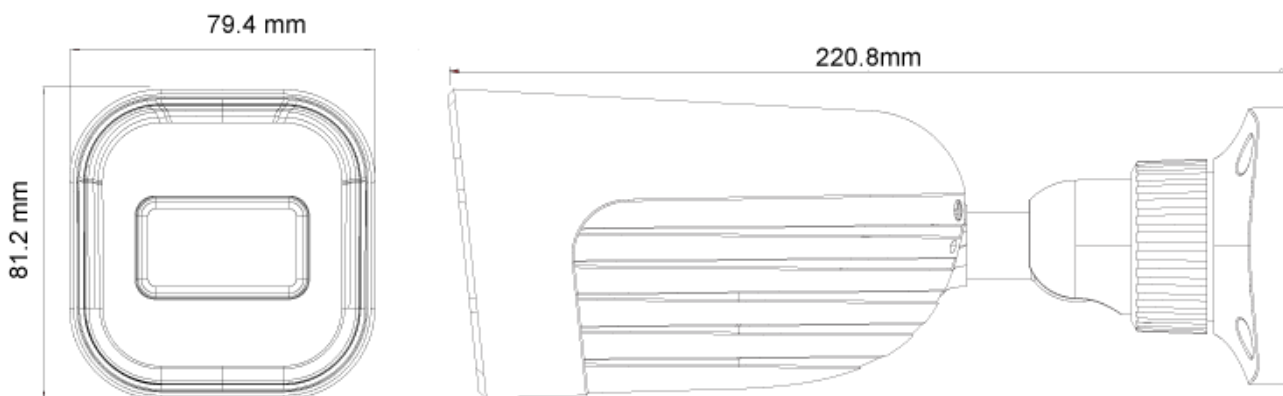
| | |
|------------------------|----------------------------------------------------------------------------------------------------------------------------------------------------------------------------|
| Beeldsensor | 1/2.8" CMOS (16:9) |
| Effectieve pixels | 3840x2160 |
| Elektronische sluiters | 1s ~ 1/100000s |
| Framesnelheid | 1-20FPS |
| Dag nacht | ICR |
| min. Verlichting | 0,02 lux (@F1.6, AGC aan) 0 lux met IR aan |
| Audiocompressie | G.711A/G.711U |
| Communicatie | Eenrichtingsaudio |
| Beeldinstellingen | AWB, AGC instelbaar, belichtingsmodus (automatisch) Scherpte, verzadiging, helderheid en contrast instelbaar |
| Beeldverbetering | True WDR, BLC, HLC, ROI |
| Ruisonderdrukking | 3D-DNR |
| Beeldoriëntatie | Spiegelen/omdraaien |
| Privacyzone | Ja |
| Bewegingsdetectie | Ja |
| Analyse | Algemene analyse: cameramanipulatie Standaardanalyse: lijnoverschrijding, steriel |
| Resolutie | gebied H.265+/H.264+/H.265/H.264, MJPEG* |
| videocompressie | 8MP / 6MP / 5MP / 4MP / 2MP / 1MP / D1 / QVGA / CIF |
| Multi-Stream | Masterstream: 8MP (3840x2160) / 6MP (3072x2048) / 5MP (2592x1944) / 4MP (2560x1440) / 2MP (1920x1080) Substream: 1MP/D1/QVGA Derde stroom: D1/CIF/QVGA (1~30 fps) |
| Bitsnelheid | 64Kbps ~ 8Mbps@H.265 / 64Kbps ~ 8Mbps@H.264 |
| Codeermodus | VBR/CBR |
| Beeldkwaliteit | Vijf niveaus onder VBR; Gratis afstelling onder CBR |
| IR-afstand | 40 m (2 krachtige IR-leds) |
| Lens (gezichtsveld) | 2,8-12 mm MVF met autofocus (99°- 34°) |

* Alleen substream

SPECIFICATIES

| | |
|-----------------------|----------------------------------------------------------------------------------------------|
| Iris | Vaste iris (@F1.6) |
| Beschermingsgraad | Ø14 montage |
| lensvatting | Waterdicht: IP67 |
| Beugel | 3-assige beugel |
| Afmetingen | 220,8 x 79,4 x 81,2 mm |
| Gewicht (bruto) | ~650g |
| Netwerk | RJ45 (+PoE) |
| Stroom | DC Socket |
| Analoge video-uitgang | Nee |
| Audioconnectiviteit | Audio-ingang |
| SD-kaart | Op gebeurtenis/schema gebaseerde Main/Substream-opname (tot 256 Gb) |
| Alarm | Ja |
| Harde resetknop | Nee |
| Bewaking op afstand | IE Browsing, VMS Software, Provision Cam2 Mobile App |
| Gebruikerstoegang | Supports simultaneous monitoring of up to 10 users with multi-stream real-time transmission |
| Netwerkprotocol | IPv4, IPv6, TCP, UDP, DHCP, NTP, DDNS, 802.1X, RTSP, Multicast, UPnP, Email, FTP, HTTPS, QoS |
| ONVIF | Ja |
| Ethernet | 100Mbps |
| PoE | Ja |
| Voeding | DC12V/~900mA / PoE/~10W |
| Werkomgeving | -30°C~60°C, 10%~90% Vochtigheid |
| Aansluitdoos | PR-JB14IP66 - PR-JB14IP64 |

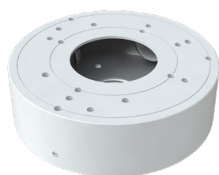
AFMETINGREN



ACCESSORIES



PR-JB14IP66



PR-JB14IP64